



Fahrplan-Lage-Einfluss-Analyse

Das Modul FLEA liefert Antworten auf die Fragen:

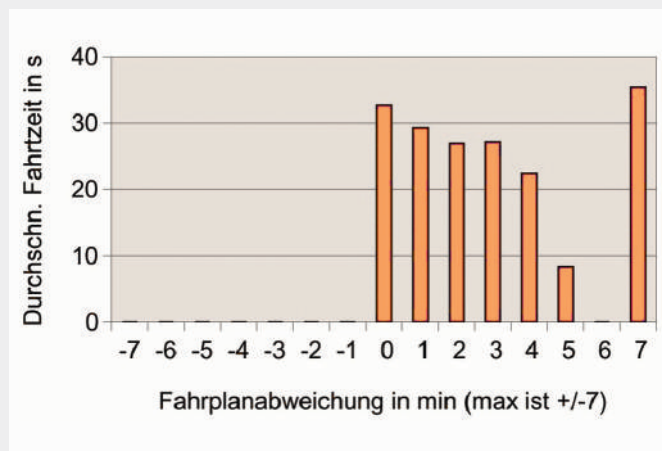
- Hat die Fahrplanlage (Verfrühung / Verspätung) Einfluss auf die für eine Messstrecke benötigte Zeit?
- Wie hoch ist der Anteil von verfrühten oder verspäteten Fahrten an der Anzahl aller Fahrten einer Linie?
- Wie häufig kommt es zu konkurrierenden Anforderungen?



Einfluss der Fahrplanlage auf die Fahrzeit

Ein wichtiger Parameter für die Planung einer LSA-Steuerung ist die Annäherungszeit der ÖV-Fahrzeuge an die LSA. Die Annäherungszeit wird von verschiedenen Faktoren beeinflusst.

An Hand der von DASYS-FLEA erstellten Diagramme lässt sich eine mögliche Abhängigkeit der Fahrzeiten von der Fahrplanlage untersuchen.



Die Grafik zeigt an einem Beispiel aus der Praxis, dass die Fahrplanlage durchaus die Fahrzeit beeinflussen kann. Im gezeigten Fall ist der Trend der kürzeren Fahrzeit bei steigender positiver Fahrplanabweichung (Verspätung) klar erkennbar.

Liegt eine signifikante Abhängigkeit der Fahrzeiten von der Fahrplanlage (FPL) vor, ist eine Berücksichtigung der FPL in der LSA-Steuerung denkbar.

In der Praxis zeigt sich, dass bei negativer Fahrplanabweichung (Verfrühung) die benötigte Fahrzeit unter Umständen steigt. In einem solchen Fall können verfrühte Busse an LSA unberücksichtigt bleiben, in dem die Anmeldetelegramme als ungültig eingestuft werden.

Häufigkeit konkurrierender Anforderungen

Durch die Betrachtung verschiedener, konkurrierender Relationen an einem Knoten kann eine Aussage zur Häufigkeit von Anforderungskonflikten zwischen den Fahrzeugen getroffen werden. Ein Anforderungskonflikt entsteht, wenn sich mindestens zwei ÖV-Fahrzeuge in einem vorbestimmten Zeitfenster gleichzeitig an einer LSA anmelden und ihre Fahrrelationen in Konflikt stehen.

Die Bewertung der Qualitätsstufen einer Fahrrelation erfolgt im Allgemeinen ohne die Betrachtung der Anmeldung konkurrierender Fahrrelationen. Lässt man die mit Hilfe von DASYS ermittelte Häufigkeit der Konflikte in die Bewertung einfließen, ist eine genauere, relativierte Bewertung der Qualitätsstufe möglich.

